

Voyant

Fixe multi-tensions
Continu et Monophasé - Ø30mm

Faz/engineering 
Innovative and industrial signage and applications

by **Fazim**/Group 



Référence :

V + 400CA-600CC + COULEUR + 30

Exemple : V400CA-600CCV30

Généralités

Le voyant **FA** multi-tensions, est un voyant à allumage fixe, destiné à la fonction « présence tension ». Adapté pour les bancs de test aéronautique, ce voyant fonctionne en continu et en alternatif jusque 5KHz. La robustesse de ce voyant permet de l'installer dans des environnements perturbés et humides.

Description

- Corps : en co-polyamide, fixation par écrou plastique de diam 30, IK10, IP67 en face avant, grâce au joint plat fourni, produit Rohs, UL 94 V-0.
- Face avant : 3 LED de couleurs : rouge (R), verte (V), ambre (A), blanche (Bc), ou bleue (Be) de hautes luminosités + 1 cabochon de couleur correspondant à la couleur des LED, transparent pour le blanc.

Caractéristiques techniques

- Tensions d'alimentation et consommations :

Tensions	100 à 600Vcc	80 à 440Vca	Facteur de puissance	Fréquence	Protection préconisée par ordre d'efficacité
Toutes couleurs. pastille LED régulée en courant	6 mA (sous 100 Vcc) 3.5 mA (sous 220 Vcc) 4 mA (sous 400 Vcc) 4.8 mA (sous 600 Vcc)	15.3 mA (sous 80 Vca) 13.2 mA (sous 230 Vca) 18 mA (sous 400 Vca)	Cos φ > 0.9	1 à 5Khz	- Fusible rapide 250mA - Fusible classique 250mA - DPN 2A

- Durée de vie (MTBF*) : 50 000 heures.
- Température de fonctionnement : -30°C à +70°C.
- Indice de protection IP : IP67 (en face avant)
- Indice de protection IK : IK10

(* : mean time between failure)

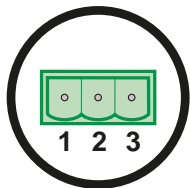
Avantages

- Insensibilité aux vibrations et aux chocs mécaniques.
- Résistance à l'humidité et aux projections d'eau.
- Résistance aux chocs électriques : 5KV/50µs.
- Immunité par rapport aux champs magnétiques.
- Montage et démontage facile, rapide et sécurisé.
- Durée de vie exceptionnelle et sans comparaison.
- Consommation et dissipation thermique faible.



Raccordements

- 1 bornier de raccordement



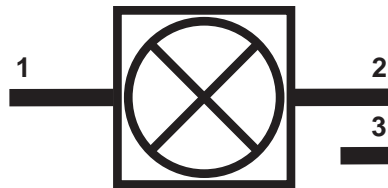
Pas de 5.08mm

1 = Phase 1

2 = Phase 2 ou Neutre

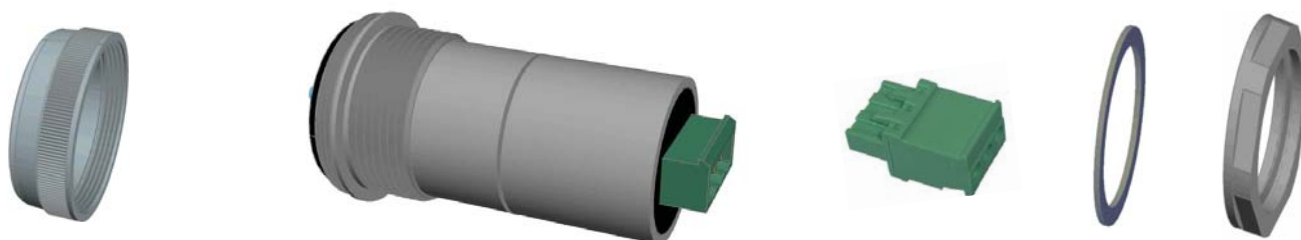
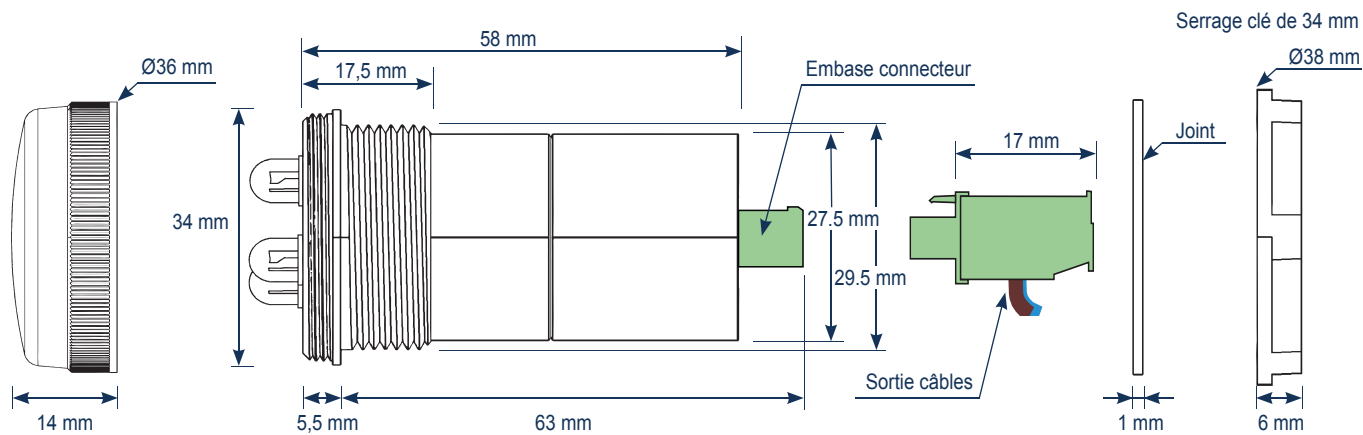
3 = Non connecté

Symbole électrique



Caractéristiques mécaniques

- Fixation : par perçage standard $\text{Ø}30\text{mm} \pm 0.5\text{mm}$



Fonctionnement

- Hors tension :
- Sous tension :



Options et garantie

- Options : sur demande autres tensions, autres couleurs de LEDs, couleurs de cabochon, sorties filerie, bornier, ou par cosses à vis, sérigraphie ...
- Garantie : 24 mois constructeur. Aucune languette ne doit être soudée sous peine de perdre la garantie.
- Préconisation : Les terminaisons des câbles d'alimentation doivent être serties et doivent être totalement recouvertes d'un isolant.