

Voyant Super Fixe à seuil

SFS - Tension continue - Ø 22mm



Référence :

SFS + TENSION + CC + COULEUR + 22
(seuils standards voir tableau des caractéristiques techniques)

Exemple : SFS24CCBe22

+ options >24V, >70V, ou >110V

Généralités

Les voyants **SFS** en tension continue, sont des voyants à allumage fixe, destinés à la fonction « présence tension ». Le seuil de tension permet au voyant de ne s'allumer qu'à partir de la valeur définie par ce dernier. Ces voyants sont identiques aux voyants de la gamme **FS** avec 5 LEDs au lieu de 3, pour plus de luminosité !

Description

- Corps : en co-polyamide, fixation par écrou plastique de diam 22, IK10, IP67 en face avant, grâce au joint plat fourni, produit Rohs, CE, UL 94 V-0.

- Face avant : 5 LED de couleurs : rouge (R), verte (V), jaune (J), ambre (I), blanche (Bc), orange (O) ou bleue (Be) de hautes luminosités + 1 cabochon de couleur correspondant à la couleur des LED : Rouge, Vert, Bleu, Orange, Jaune, Transparent pour le blanc.

Caractéristiques techniques

- Tensions d'alimentation (+/-20%) et consommations :

Tensions	12Vcc	24Vcc	48Vcc	110Vcc	127Vcc	220Vcc
Couleurs						
Seuils standards min garantie	6Vcc	12Vcc	24Vcc	24Vcc	24Vcc	24Vcc
R, J, I, O	-	60 mW	110 mW	220 mW	260 mW	400 mW
V, B, Bc	-	50 mW	75 mW	210 mW	280 mW	360 mW

- Conformités : Normes EN55015, EN61547, EN61000-6-2, EN61000-6-4, ROHS, Reach, CE.

- Durée de vie (MTBF*) : 100 000 heures.

- Température de fonctionnement : -30°C à +70°C.

- Indice de protection IP : IP67 (en face avant)

- Indice de protection IK : IK10

(* : mean time between failure)

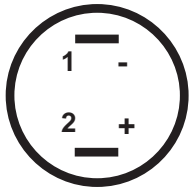
Avantages

- Insensibilité aux vibrations et aux chocs mécaniques.
- Résistance à l'humidité et aux projections d'eau.
- Résistance aux chocs électriques : 5KV/50µs.
- Immunité par rapport aux champs magnétiques.
- Montage et démontage facile, rapide et sécurisé.
- Durée de vie exceptionnelle et sans comparaison.
- Consommation et dissipation thermique faible.



Raccordements

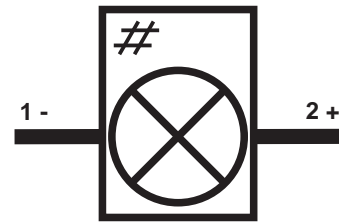
- 2 cosses de 6.3mm



1 = «-»

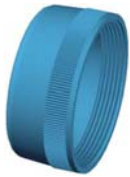
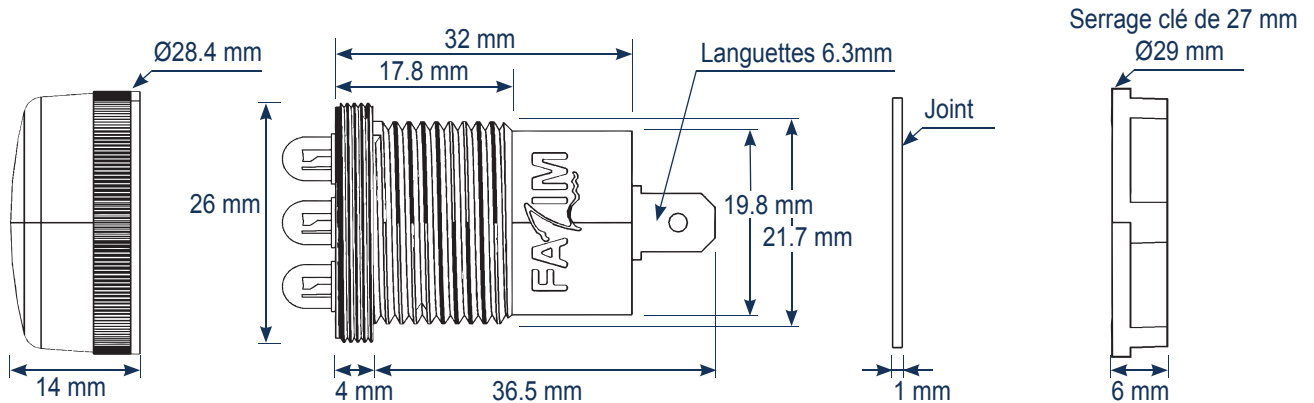
2 = «+»

Symbole électrique



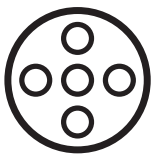
Caractéristiques mécaniques

- Fixation : par perçage standard $\text{Ø}22\text{mm} \pm 0.5\text{mm}$



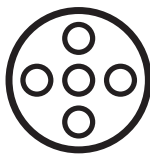
Fonctionnement

- Hors tension :

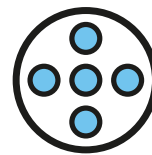


Tension d'alimentation
= 0Vcc

- Sous tension :



Tension d'alimentation
≤ à la tension de seuil



Tension d'alimentation
> ou >> à la tension de seuil



Options et garantie

- Options : sur demande autres tensions, seuil >24V, >70V ou >110V, choisir une valeur précise de seuil, couleurs de LEDs, couleurs de cabochon, sorties filerie, par cosses à vis ou par connectiques au choix ...
- Garantie : 24 mois constructeur. Aucune languette ne doit être soudée sous peine de perdre la garantie.
- Préconisation : Les languettes doivent être totalement recouvertes d'un isolant qui ne peut être enlevé que par destruction. Attention à vos tensions de crête pour le choix de la tension de seuil.