

Voyant Fixe avec seuil

FS - Monophasé - Ø 22mm

Faz/engineering
Innovative and industrial signage and applications

by **Fazim**/Group



Référence :

FS + TENSION + CA + COULEUR + 22
(seuils standards voir tableau des caractéristiques techniques)

Exemple : FS230CABe22

+ options >35V, >70V, ou >110V

Généralités

Les voyants **FS** monophasés sont des voyants à allumage fixe, destinés à la fonction « présence tension». Le seuil de tension permet au voyant de ne s'allumer qu'à partir de la valeur définie par ce dernier. La robustesse de ces voyants permet de les installer dans des environnements perturbés et humides.

Description

• Corps : en co-polyamide, fixation par écrou plastique de diam 22, IK10, IP67 en face avant, grâce au joint plat fourni, produit Rohs, CE, UL 94 V-0.

• Face avant : 3 LED de couleurs : rouge (R), verte (V), jaune (J), ambre (I), blanche (Bc), orange (O) ou bleue (Be) de hautes luminosités + 1 cabochon de couleur correspondant à la couleur des LED : Rouge, Vert, Bleu, Orange, Jaune, Transparent pour le blanc.

Caractéristiques techniques

• Tensions d'alimentation 50/60Hz (+/-20%) et consommations :

Tensions	24Vca	48Vca	115Vca	127Vca	230Vca	400Vca
Couleurs						
Seuils standards min garantie	12Vca	24Vca	35Vca	35Vca	35Vca	35Vca
R, J, I, O	160 mVA Cos φ : 1 Résistif	570 mVA Cos φ : 1 Résistif	1.55 VA Cos φ : 0.1 Capacitif	1.9 VA Cos φ : 0.1 Capacitif	6 VA Cos φ : 0.1 Capacitif	11.2 VA Cos φ : 0.1 Capacitif
V, B, Bc	185 mVA Cos φ : 1 Résistif	400 mVA Cos φ : 1 Résistif	2.3 VA Cos φ : 0.1 Capacitif	1.8 VA Cos φ : 0.1 Capacitif	4.6 VA Cos φ : 0.1 Capacitif	5 VA Cos φ : 0.1 Capacitif

• Conformités : Normes EN55015, EN61547, EN61000-6-2, EN61000-6-4, ROHS, Reach, CE.

• Durée de vie (MTBF*) : 100 000 heures.

• Température de fonctionnement : -30°C à +70°C.

• Indice de protection IP : IP67 (en face avant)

• Indice de protection IK : IK10

(* : mean time between failure)

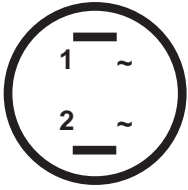
Avantages

- Insensibilité aux vibrations et aux chocs mécaniques.
- Résistance à l'humidité et aux projections d'eau.
- Résistance aux chocs électriques : 5KV/50µs.
- Immunité par rapport aux champs magnétiques.
- Montage et démontage facile, rapide et sécurisé.
- Durée de vie exceptionnelle et sans comparaison.
- Consommation et dissipation thermique faible.



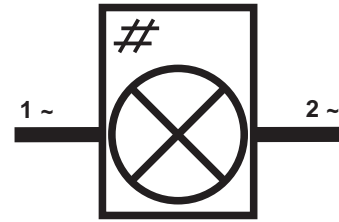
Raccordements

- 2 cosses de 6.3mm



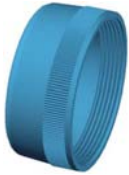
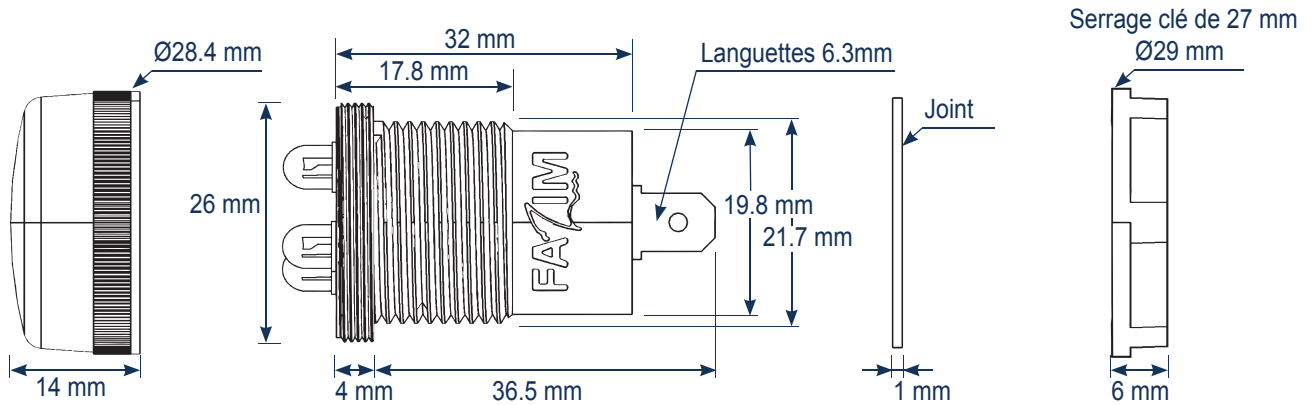
1 = phase 1
2 = Neutre ou Phase 2

Symbole électrique



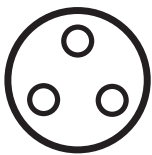
Caractéristiques mécaniques

- Fixation : par perçage standard $\text{Ø}22\text{mm} \pm 0.5\text{mm}$



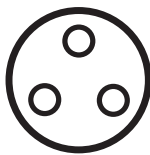
Fonctionnement

- Hors tension :

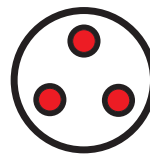


Tension d'alimentation
= 0Vca

- Sous tension :



Tension d'alimentation
 \leq à la tension de seuil



Tension d'alimentation
> ou >> à la tension de seuil



Options et garantie

- Options : sur demande autres tensions, autres fréquences d'alimentation, seuil >35V, >70V ou >110V, valeur précise de seuil, couleurs de LEDs, couleurs de cabochon, sorties filaire ou par cosses à vis...
- Garantie : 24 mois constructeur. Aucune languette ne doit être soudée sous peine de perdre la garantie.
- Préconisation : Les languettes doivent être totalement recouvertes d'un isolant qui ne peut être enlevé que par destruction. Attention à vos tensions de crête pour le choix de la tension de seuil.